

PRESENTATION

PPCC

Plan de **P**réservation du **C**los-**C**ouvert

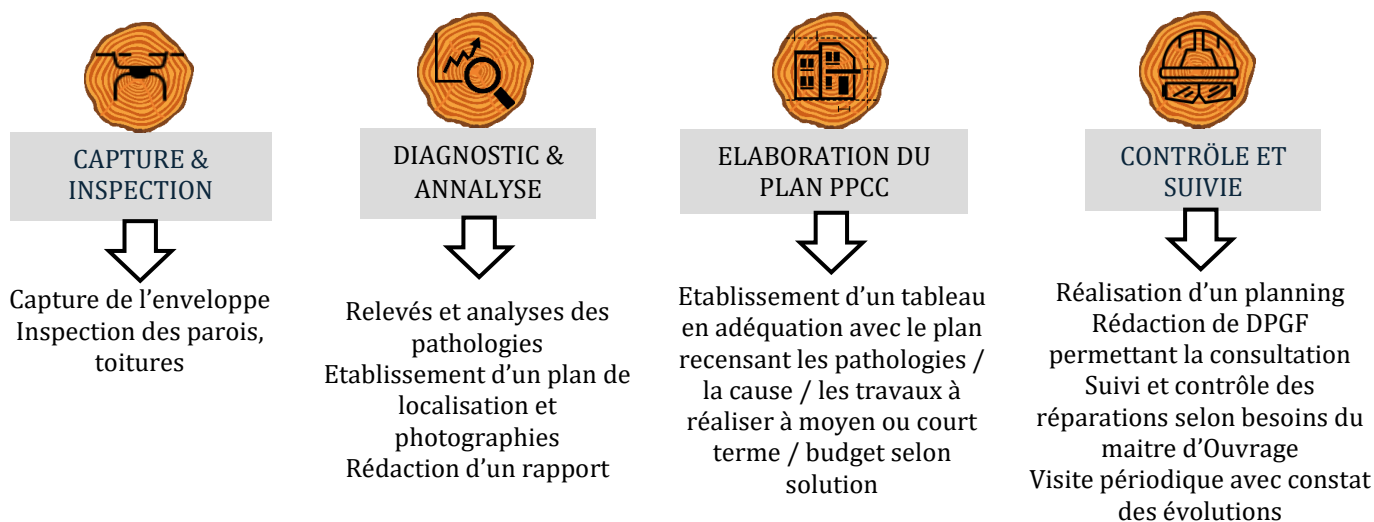


SBC & CID réunissent leurs compétences pour proposer des plans de préservation du clos couvert.

Nous avons décidé de réunir nos compétences d'inspections, de relevés, de diagnostics et d'ingénierie du clos couvert pour donner suite à un constat fréquemment fait lors de nos missions respectives. En effet, nous nous sommes rendu compte que nous intervenons lorsqu'une pathologie est avérée. Bien souvent ces dernières sont d'ampleur importante et causent des désordres collatéraux.

Nous avons mené ce développement pour permettre au Maitre d'Ouvrage d'établir des plans de prévention, pour prévenir, entretenir, réparer et budgétiser selon l'urgence sur plusieurs années.

Etapes pour l'élaboration des plans PPCC



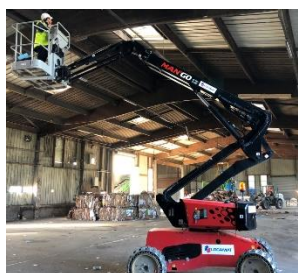
SONDAGE



RELEVÉ SCANNER 3D



NACELLE ELEVATRICE



RELEVÉ AVEC DRONE CIVIL

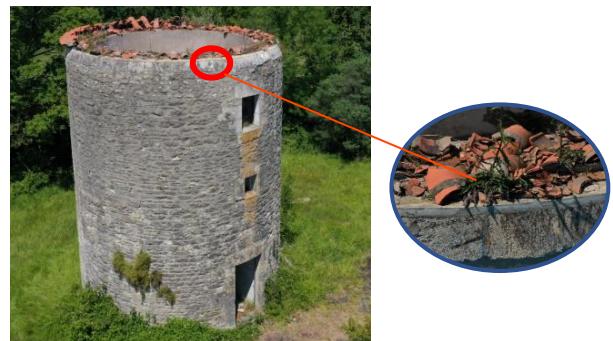


STRUCTURE BOIS-BETON-ACIER / COUVERTURES - ETANCHEITE / FACADE







CAPTURE & INSPECTION



DIAGNOSTIC & ANNALYSE

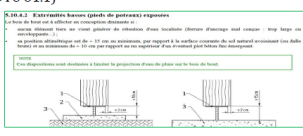


ELABORATION DU PLAN PPC

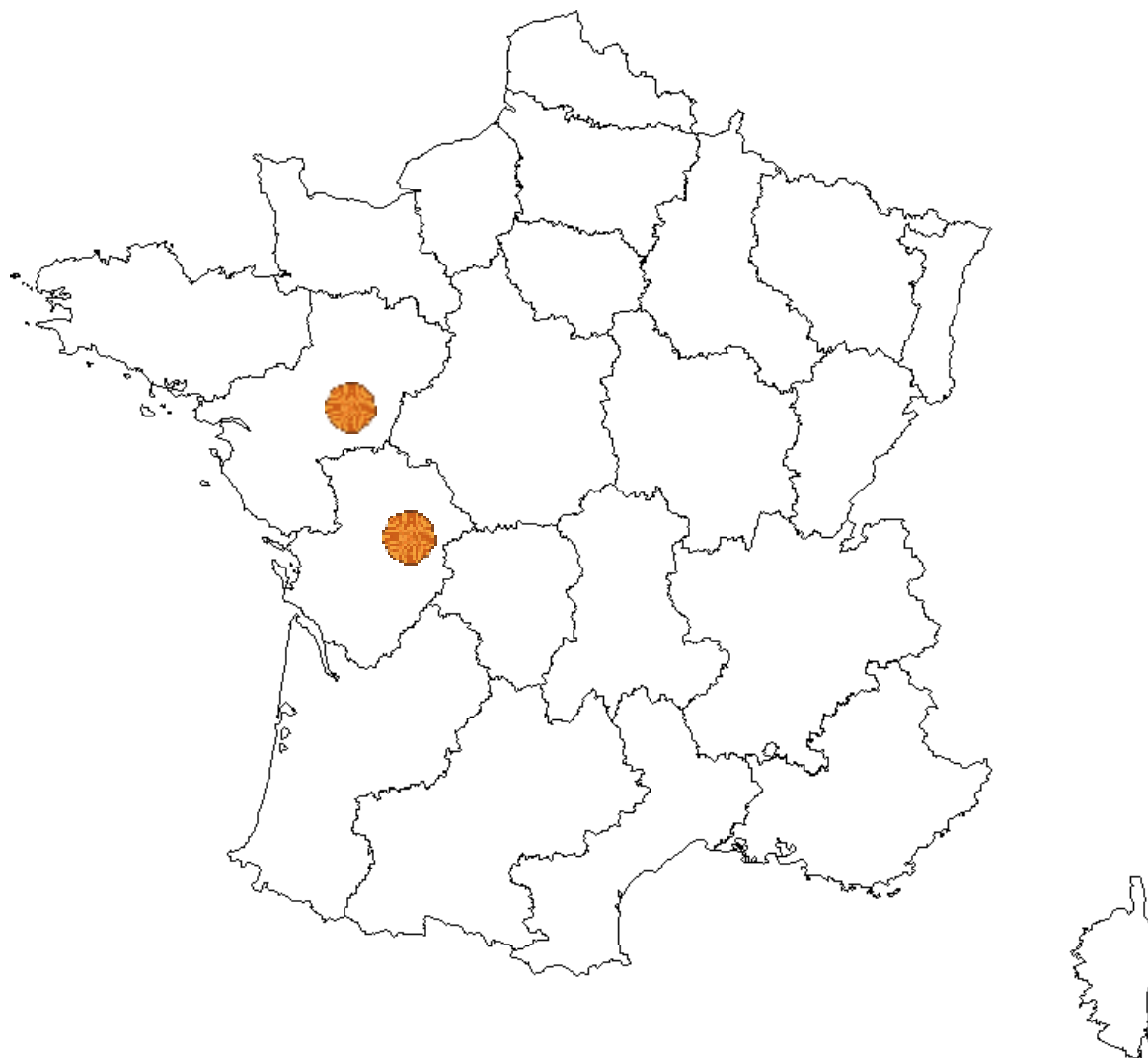
PLAN DE PRESERVATION DU CLOS COUVERT - TABLEAU DE SUIVI DES REPARATIONS							
Désignation	Légende	Descriptions des travaux de réparation	Délais	Unités	Quant	Visite Périodique	Travaux réalisés
Toiture versant SUD, relevé d'acrotère	P01	Mise en œuvre d'une chape bitumeuse alu de réparation au droit de la noue	Réparation à très court terme	ml	4		Travaux réalisés, sans observation
Toiture versant Ouest,	P02	Réalisation d'un démaussage et nettoyage de l'égout.	Réparation à moyen terme	m2	87	Nous avons constaté le développement de mousse, le nettoyage est à prévoir au printemps. 	
	P03						



CONTRÔLE ET SUIVIE

PLAN DE PRESERVATION DU CLOS COUVERT - TABLEAU RECAPITULATIF DES DESORDRES									
Désignation	Légende	Pathologies	Descriptions des travaux de réparation	Délais	Unités	quantités	prix unitaire	Montant total	
Toiture versant SUD en bas de	P01	Présence de fissures de l'étanchéité dans la noue	Mise en œuvre d'une chape bitumeuse de réparation au droit de la noue	Réparation à très court terme	ml	4	78,00 €		312,00 €
Toiture versant Ouest,	P02	Présence importante de mousse en surfaces courantes et accumulation	Réalisation d'un démaussages et le nettoyage de l'égout.	Réparation à moyen terme	m2	87	15,00 €		1 305,00 €
Pied de portique de la charpente bois	P03	Altération biologique importante du pied de poteau	Réparation par enture après purge de l'altération + mise en conformité de la hauteur de la garde à l'eau suivant CCTP comprenant la mise en œuvre de ferrures mécano-soudées galvanisées à chaud à +150 mm du terrain naturel extérieur. (Suivant DTU 31.1) 	Ces travaux sont à réaliser en dans les plus brefs délais , nous préconisons des mesures conservatoires d'urgence par la mise en place d'un étai avant la réparation.	ENS	4	654,00 €		2 616,00 €
	P04								
Montant total HT									4 233,00 €

IMPLANTATION SBC & CID



SARL SBC

Bureau d'études structures
12, rue Eugène Chevreul 86 000 Poitiers
APE 7112B - Siret 828 103 416 000 16
Poitiers : Tel : 05 49 13 45 36
Angers : Tel : 09 71 26 45 36
contact@structureboisconseil.fr

SARL C.I.D

Atelier d'études techniques
12, rue Eugène Chevreul 86 000 Poitiers
APE 7112B - Siret 828 703 115 000 13
Poitiers : Tel : 05 49 13 45 36
Angers : Tel : 09 71 26 45 36
contact@cidiagnostic.fr